

Les fiches suivantes ont été revues au moins une fois en séance.
Il est envisagé de les soumettre au vote en AGE

1/ permettre à des coopérateurs souscripteurs (catégorie B) qui ne font pas de service , de faire des achats

Porteur de la proposition: anonyme mais on l'a entendu plusieurs fois

Afin d'augmenter le chiffre d'affaires, la proposition est de permettre à des personnes physiques qui souscrivent des parts B (voir l'article 8 des statuts) et qui ne font pas de service, de faire des courses au magasin sans différence de prix .

Avantages

- Augmentation du chiffre d'affaires rapide assez probable, sous réserve que ça n'engendre pas de départ de coopérateurs qui font aujourd'hui beaucoup de courses .
- Permet à court terme de recruter des membres , notamment ceux que le service rebute ou qui se savent en incapacité (sans connaître la possibilité d'exemption pour incapacité)

Inconvénients

- Un coopérateur A qui doit faire ses services peut choisir de passer en catégorie B, donc de ne plus faire de service et de pouvoir malgré tout continuer à faire des courses .
- Toutes les coopératives (USA et GB) cqui sont passées par là ont dû remplacer les bénévoles par des salariés .
- Contraire à l'esprit convenu lors du lancement de la coopérative

Diapositive 3

- Ui0** Je suggère une modification du titre : " Ouvrir le magasin à des clients (souscripteurs ou pas) qui ne font pas de service "
Utilisateur invité; 2022-05-19T12:51:25.876
- Ui1** Le risque est essentiellement juridique , dans le cas où on introduit deux prix : un prix pour les coopérateurs qui font leur service , et un prix plus élevé pour ceux qui n'en font pas . Dans ce cas l'inspection du travail peut considérer qu'il y a une contrepartie financière (une remise) au fait de travailler bénévolement ce qui est susceptible d'être requalifié en travail dissimulé, et générer une requalification de tous les chaudronniers en service en salariés !!! Risque secondaire : mise en péril du système du bénévolat dans les autres coopératives du réseau .
Inès
Utilisateur invité; 2022-05-19T12:57:26.084
- Ui2** " 7 Coop..." je dirais pour être plus précis " sont devenues des magasins comme les autres , loin du modèle coopératif participatif. En effet peu à peu les gens ne veulent plus faire le service bénévolement pour que d'autres qui ne le font pas puissent faire leurs courses .
Utilisateur invité; 2022-05-19T16:05:01.242

Porteur de la proposition: anonyme mais on l'a entendu plusieurs fois

Lancer une campagne d'information auprès des habitants qui résident autour du Chaudron que les horaires vont s'élargir dès octobre (sous réserve d'avoir obtenu les appuis politiques et juridiques nécessaires)

Avantages

- Génère un effet "départ lancé" au projet nouveaux horaires
- Permet de recruter des membres qui n'ont pas de souci de transport ni de parking et qui sont susceptibles de venir fréquemment

Inconvénients

- Si un commerçant (Super U ?) ou l'union des commerçants en prene ombrage , ils peuvent aller jusqu'à des poursuites judiciaires pour concurrence déloyale, au motif que le magasin fonctionne avec du bénévolat
- Nécessite X heures de bénévolat supplémentaire : qui le fera ?
- Impossibilité d'accéder aux Boites aux Lettres des résidences Parly 2 : il faut un accord avec le président du conseil syndical secondaire de chaque copropriété

Diapositive 4

- Ui0** L'union des commerçants pourrait en prendre ombre et considérer que nous leur faisons de la concurrence déloyale puisque nous fonctionnons avec des bénévoles
Inès
Utilisateur invité; 2022-05-19T19:28:56.716
- Ui1** Rique d'etre " noyé" au milieu des autres pubs que les habitants reçoivent dans leur boite aux lettres tous les jours
Utilisateur invité; 2022-05-19T19:30:02.280
- Ui2** Avantages : même si les gens ne sont pas intéressés au premier chef par la coopérative, ils peuvent venir plus tard sur le site par biais de la Ressourcerie
Inès
Utilisateur invité; 2022-05-19T19:31:52.549
- Ui3** Titre : on pourrait ajouter une invitation pour une visite-découverte (carte permettant un passage en caisse)
Inès
Utilisateur invité; 2022-05-19T19:32:47.206

4/ Période d'essai

Porteur de la proposition: Sonia et Thierry

Proposer à tous les nouveaux coopérateurs détenteurs de titres A de ne commencer leur service obligatoire qu'au bout d'un mois ou deux s'ils le souhaitent .

OU bien : permettre à un membre de l'association de faire un ou deux services pour découvrir notre fonctionnement . NB : il faut que le candidat soit reçu

Avantages

- Permet de convaincre les indécis
- Apporte du chiffre d'affaire - ou /et de la main d'œuvre bénévole en attendant que la personne s'engage
- A partir de juillet, proposer à tous les membres de ne commencer leur service que dans la nouvelle grille horaire, à partir d'octobre . Cela simplifie les inscriptions .

Inconvénients

- Donne l'impression que faire son service est une contrainte / une corvée
- Ne comble pas les besoins immédiats de bénévoles en service
- Travail supplémentaire pour suivre les dossiers de ceux qui sont à l'essai .

Diapositive 5

Ui0 Voir quelles sont les implications pratiques pour l'enregistrement du nouveau membre sur Odoo . Habituellement quand on n'attribue pas de service à l'inscription , le coopérateur est en statut "résilié " et son nom n'apparaît pas dans la liste des clients à la caisse . Voir avec le SI comment on peut faire pour qu'il apparaisse à la caisse pendant un temps déterminé : est-il possible de créer une dispense temporaire pour découverte ?

Inès

Utilisateur invité; 2022-05-19T19:41:17.797

Ui1 Peret de découvrir le Chaudron par le côté " produits " mais pas par le côté " convivialité des services . Dommage , car c'est pour beaucoup de chaudronniers ce qui'ils aiment le plus au Chaudron .

Inès

Utilisateur invité; 2022-05-19T19:43:00.268

6/ Binôme de service - même foyer – deux coopérateurs A

Porteur de la proposition: Certains membres du CG . Quelques couples de Chaudronniers

Avantages

- Favorise la fidélisation de certains couples qui le réclament depuis longtemps et qui s'essouffent à faire 26 services par an .
- Lève un frein au recrutement de certains jeunes couples du quartier avec enfants jeunes, qui n'ont pas assez de temps pour qu'un seul membre assure la totalité des 13 services ou qui ont besoin de pouvoir gérer les imprévus de dernière minute

Inconvénients

- Protestation et sentiment d'iniquité de la part des célibataires, des parents solo , et des rares couples de Chaudronniers qui ne vivent pas sous le même toit .
- Techniquement , le module membres d'Odoo n'est pas prévu pour ces cas . Comment enregistrer la participation du deuxième coop d'un binôme ?

Diapositive 6

Ui0

pour simplifier la gestion il faudrait enregistrer le service des deux coop sous le même numéro ; est-ce possible ?

Utilisateur invité; 2022-05-31T17:20:07.793

9/Prendre en compte le travail des participations des « groupes »

Porteur de la proposition: Blandine de Villemeur

Pour permettre à de nouveaux chaudronniers de participer, on pourrait créer des services « groupe de travail ». Les chaudronniers qui souhaitent s'y inscrire devraient effectuer un service « spécifique » sur la période fixée de 4 semaines. Le responsable de groupe serait sollicité toutes les 4 semaines pour valider l'implication ou non du chaudronnier sur la période passée.

Avantages

- Permettre à de nouveaux chaudronniers de participer
- Reconnaître le travail effectué dans les groupes de travail
- Facilité de mise en place déjà en place chez Superquinquin (Lille)

Inconvénients

- Risque de fuite des chaudronniers qui aujourd'hui font leur service et une participant à un groupe : la coopérative peut-elle se le permettre dès maintenant ?
- Risque de perte de l'esprit de communauté autour du travail dans le magasin
- Difficulté de définir la nature des tâches
- Difficulté de contrôler le travail effectué

Diapositive 7

Ui0 Est ce que cette possibilité serait ouverte aux participants actuels des groupes?

Utilisateur invité; 2022-05-30T15:59:22.855

Ui1 Marjorie : pour la mise en en place de la nouvelle grille des horaires en octobre nous avons besoin de 280 coops. Seuls 230 se sont inscrits à ce jour! je me demande donc si la proposition pourrait avoir une implémentation décalée ou conditionnée au remplissage des services.

Utilisateur invité; 2022-05-30T16:54:35.839

Ui2 que devient la notion de 3 h de service tous les 28 jours ?

Utilisateur invité; 2022-05-31T17:15:16.709

Les fiches suivantes ont été revues en séance.

Considérées comme « moyen d'action », elles sont adoptées sans nécessité de passer par un vote en AGE

3/ MOYEN D'ACTION Payer le loyer un peu moins en € et un peu plus en heures

Porteur de la proposition: Philippe

Mobiliser des bénévoles supplémentaires pour faire les travaux du magasin

Avantages

- Réduit le déficit fortement probable de 2022

Inconvénients

- Nécessite X heures de bénévolat supplémentaire

Diapositive 9

- Ui0** Avantage 2 : permet aux Chaudronniers qui répondront à l'appel d'augmenter leur fierté d'appartenir au Chaudron , renforce aussi les liens de convivialité entre les membres
Inès
Utilisateur invité; 2022-05-19T19:34:24.756
- Ui1** Limites de la proposition : certains travaux ne peuvent pas être effectués par les bénévoles .
Inès
Utilisateur invité; 2022-05-19T19:37:27.291
- Ui2** Avantage : soutenir l'équipe travaux actuelle , qui risque l'épuisement voire le découragement .
Inès
Utilisateur invité; 2022-05-19T19:38:05.964

5/ Sensibiliser les petits acheteurs

Porteur de la proposition: Pascale

Ecrire aux coopérateurs qui viennent peu souvent faire des courses que leur soutien est nécessaire à la viabilité économique du Chaudron et que s'ils doublent leur nombre de passages, cela permettra de rétablir l'équilibre.

Avantages

- Toucher la centaine de coopérateurs concernés : un tiers des coopérateurs viennent une fois par mois ou moins . Leur panier d'achat est en général très faible , le Chaudron n'est pas leur " magasin du quotidien " .
- Augmenter le chiffre d'affaire de 36 000 € par an , soit 3000 € mensuels

Inconvénients

- Mauvaise image d'un courrier "papier" eu égard à l'environnement
- Risque de stigmatiser une catégorie de coopérateurs
- Nécessite une démarche chronophage pour identifier les freins à une fréquentation plus importante et donner envie de venir plus souvent et de faire plus de courses

Diapositive 10

Ui0 Inconvénient : stigmatiser les " petits budgets"

Utilisateur invité; 2022-05-19T19:59:24.496

Ui1 Marjorie : pour info, La caravane coop de Monteuil 93 fait face comme nous à une érosion du CA. Ils communiquent largement sur facebook qu'1/3 des effectifs ne fait ses courses qu'une fois par mois et sur le chiffre d'affaire nécessaire pour un équilibre recettes/charges. Il y a m[^]me un article dans le parisien qui parle de leurs difficultés (equilibre financier et recrutement)

Utilisateur invité; 2022-05-30T17:04:58.400

10/ Volontaires en service civique

Porteur de la proposition: Ines

Embaucher un ou des volontaires en service civique pour accompagner le changement d'horaires d'ouverture et de services

Avantages

- Soulage les bénévoles
- Motive les équipes
- Coûte peu cher
- Reste 8 mois , voire plus si affinités

Inconvénients

- Demande un encadrement
- Lourd en démarches administratives
- Dépend du profil du candidat
- Ne reste que 8 mois : si on veut prolonger l'expérience il faut renouveler avec un autre volontaire

Diapositive 11

Ui0

veut-on simplement "des bras" en plus ou plutôt un accompagnement des bénévoles ? un jeune en service civique risque d'avoir du mal à s'imposer et à prendre des initiatives

Utilisateur invité; 2022-05-31T17:24:42.220

Les fiches suivantes n'ont pas encore été revues en séance.

7/ Rattacher un remplaçant

Porteur de la proposition:

Avantages

Inconvénients



Projet de fiche
avenirduchaudron@gmail.com



8/ Binôme de service : Un coopérateur actuel avec un nouveau coopérateur

Porteur de la proposition: Marjorie

Permettre à 1 coopérateur actuel de partager les 13 services annuels avec un nouveau coopérateur.

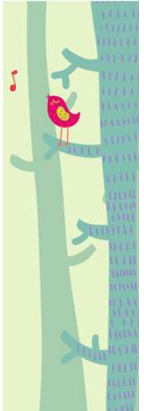
Question en suspens : Est-ce que c'est le coopérateur actuel qui apporte le nouveau coopérateur avec qui il va partager le services? Ou est-ce que les coopérateurs ne se connaissent pas forcément mais ont une compatibilité d'horaire de service)

Avantages

- Levier de recrutement des personnes qui n'ont pas assez de temps pour assurer la totalité des 13 services ou qui ont besoin de pouvoir gérer des imprévus.
- Levier de fidélisation pour les coopérateurs actuels qui sont prêts à quitter le chaudron à cause de la contrainte des 13 services
- Développement de la fréquentation et du chiffre d'affaires du magasin

Inconvénients

- S'il faut apporter soit même un nouveau coopérateur, frustration de certains qui auraient déjà amené des coopérateurs ou dont le nouveau coopérateur ami n'a pas la même disponibilité horaire.
- Techniquement , le module membres d'Odoo n'est pas prévu pour ces cas . Comment enregistrer la participation du deuxième coop d'un binôme ?



11/ Elargissement des exemptions

Porteur de la proposition:

Avantages

Inconvénients



Projet de fiche
avenirduchaudron@gmail.com



12/ Un magasin ouvert 365 jours par an en mode hybride

Porteur de la proposition: Thierry

Le magasin continu a fonctionner avec des plages d'ouvertures comme aujourd'hui en mode « client passif ».

Tout le reste du temps entre 8h et 20h chacun peut venir en mode « client actif ». Pour cela il suffit de s'inscrire sur doodle afin de s'assurer qu'on est au moins deux. On accède au magasin grâce a une nouvelle boite a clé. On va se servir de fruits et légumes dans les stocks. On crée un service de 30 mn matin et soir pour ouvrir et fermer le magasin et la caisse.

Avantages

- On l'a déjà fait pendant le COVID.
- On le fait toutes les semaines quand une caisse est ouverte en dehors des horaires pour ceux qui sont la.
- Pas besoin de second salarié.
- Ceux qui ne sont pas a l'aise avec doodle ne sont pas exclus.

Inconvénients



13/ A tout moment je sais si les rayons frais et fruits et légumes sont achalandés

Porteur de la proposition: Thierry

Comme sur les piste de ski de vos stations préférées, implantons des webcam.

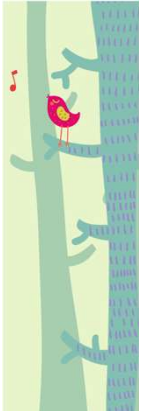
Cela permet de ne plus vivre de déception en découvrant le magasin vide en arrivant.

Et peut être que certains pourraient prendre de nouvelles habitudes vers « le chaudron devient un peu plus mon magasin habituel »

Avantages

Inconvénients

Projet de fiche
avenirduchaudron@gmail.com



14/ Mettre en place une consigne sec & frais

Porteur de la proposition: Thierry

Je fais mes courses a un moment qui me convient mais je ne peux pas les emporter avec moi immédiatement (j'ai piscine et le casier n'est pas réfrigéré...)

Je depose mes courses dans deux consignes, l'une sec l'autre frais (pas de congelé) et je reviens plus tard sous 24h max.

La zone et la plage horaire d'accès reste a penser.

Avantages

Inconvénients



15/ Conjoncturellement on peut ouvrir le magasin 3h de plus par semaine

Porteur de la proposition: Thierry

Dans cette période ou l'avenir de l'aventure est en jeu, on demande aux découpeurs/découpeuses de fromages de temporairement (3 a 6mois) mettre leur énergie vers une activité vitale au chaudron.

On achète tous les fromages découpés emballés comme on faisait au début et on reporte les services vers un créneau d'ouverture de magasin de plus.

Avantages

--

Inconvénients

--



avenirduchaudron@gmail.com
Projet de fiche



Porteur de la proposition:

Avantages

Inconvénients



Projet de fiche
avenirduchaudron@gmail.com



17/ Proposer la livraison a domicile

Porteur de la proposition: Thierry a la demande d'Ines

Doter le Chaudron d'un velo cargo et créer des services qui consistent a livrer a domicile. Le Chaudronnier vient faire ses courses lui-même mais se fait aider pour le transport.

Avantages

- Devrait attirer de nouveaux cooperateurs

Inconvenients

- L'expèrience des Livraisons Solidaires montre que chaque livraison prend beaucoup de temps (synchroniser les disponibilités/la metéo...). 3h de services en plus financent a peine les livraisons de ce nouveau membre.



18/ Une zone Fruits & Légumes exhaustive et tempérée

Porteur de la proposition: Thierry

Aménager au cœur du magasin une zone fruit&Légumes isolée par des parois transparentes afin d'y conserver une ambiance fraîche et humide. Aménager cette zone pour y entreposer une partie du stock.

Avantages

- Plus jamais de rayon vide alors que la chambre froide est pleine !
- Plus de manipulations matin et soir, les dos des coopérateurs disent merci
- Opportunité de revendre la 3 ème chambre froide (5 000€)

Inconvénients

